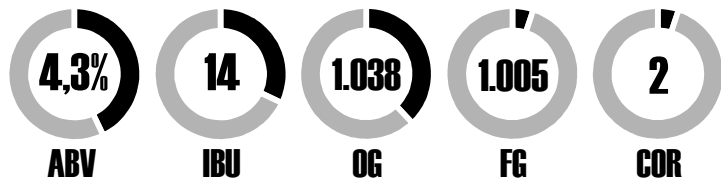


# O Brahma



# Standard American Lager 10L



Assista o vídeo de como Fazer um Starter do jeito fácil

## Ingredientes

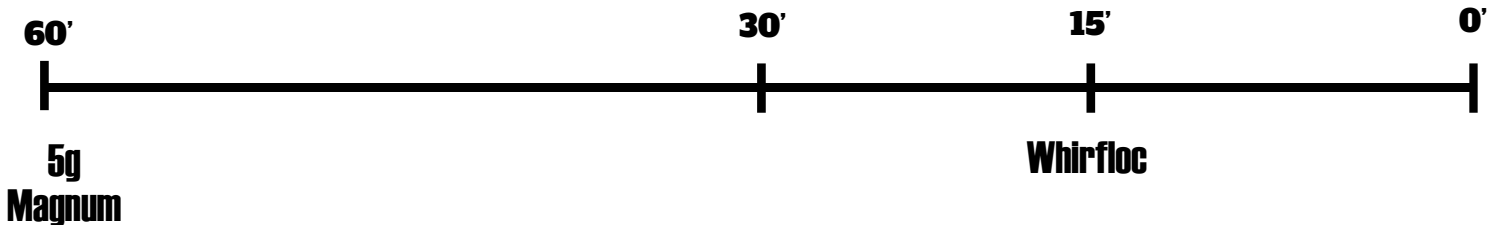
1,0 kg	Malte Pilsen
1,0 kg	Gritz de Milho
1	Whirfloc
5 g	Lúpulo Magnum
100g	Extrato de Malte (para o Starter)
1	Levedura W-34/70

## Mostura

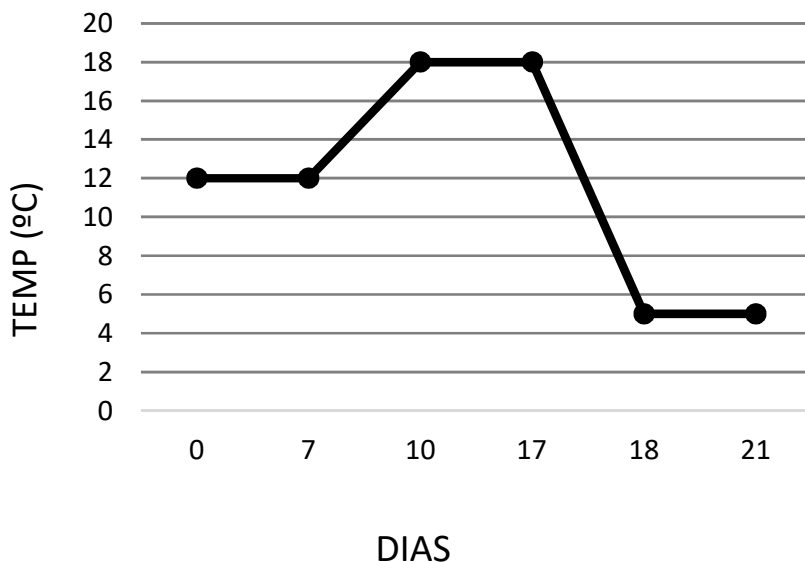
**64°C** **90 min**

**10** **05**  
ÁGUA INICIAL LITROS ÁGUA LAVAGEM LITROS  
70°C 70°C

## Fervura 60 min



## Fermentação / Maturação



## Envase

**7g/L**

Priming com 7g de açúcar por litro final de cerveja

**10**  
DIAS

**TEMP**  
AMBIENTE

CERVEJA FÁCIL